

第30回企画展

『最上地域の縄文時代』

記念講演会

『最上地域の縄文時代』

講師

山形考古学会副会長

阿部 明彦 氏

令和4年11月13日（日） 午後1時30分より

山形県立うきたむ風土記の丘考古資料館

「最上地域の縄文時代」

阿部明彦

1 向町盆地の遺跡について

① 水木田遺跡・熊の前遺跡

重文指定の大型土器他の出土遺物、土偶・石製品。熊の前遺跡の石冠と石笛

② 水上遺跡・かっぱ遺跡（縄文後期の土器他出土遺物）

③ 材木遺跡・げんだい遺跡（縄文晩期の遺構と遺物）

げんだい遺跡の埋設土器群（埋甕）

材木遺跡の緑色石英（縄文晩期の玉文化の一翼を担う石材）

2 舟形盆地における遺跡について

① 西ノ前遺跡（西ノ前型土偶の標識遺跡）

3 新庄盆地の遺跡について

泉田川右岸

① 中川原C遺跡

金山川左岸

② 本町遺跡

鮭川左岸

③ 小反遺跡

真室川左岸

④ 釜淵C遺跡

真室川右岸

⑤ 中台4・5遺跡

最上川左岸

⑥ 白須賀遺跡

銅山川左岸

⑦ 上竹野遺跡

4 まとめ

早期や前期前半までは詳細不明。前期後半から土器などの内容が判明するが、ここでは概ね大木式土器文化圏のそれと共通し、中期前・中葉には水木田・西ノ前・中川原Cなどの中核的遺跡が形成される。また、中期後葉にも小反・釜淵C・中台4・5遺跡等の複式炉を伴う大規模な集落が展開し、より北方系に比重を置く後期文化へと繋がって行く。縄文晩期では、釜淵C・げんだい・材木・上竹野遺跡等の特色ある遺跡の存在が目立ち、晩期から弥生前期への移行を探る上での良好な資料が多い。

最上地域の地理的な特性からか東北北部と同中部の接点としての性格が各時期に顕在化していると見ることができ、村山や庄内地域との比較検討が必要である。

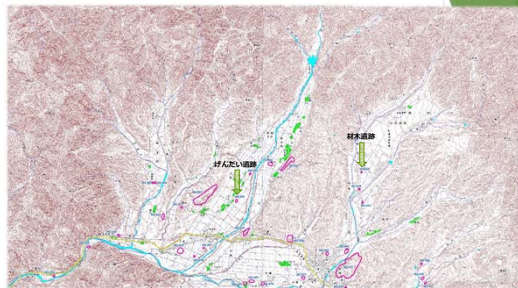
最上地域の縄文時代



20221113

阿部唯彦

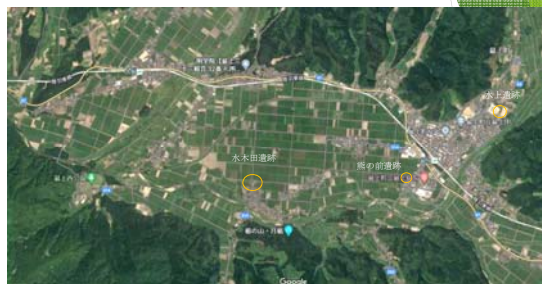
げんだい遺跡と材木遺跡



遺跡の分布（最上町）



水木田遺跡の位置（航空写真）



水木田遺跡



水木田遺跡



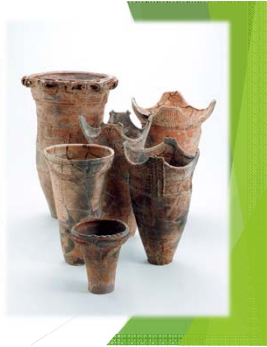
水木田遺跡



水木田遺跡



水木田遺跡



水木田遺跡



水木田遺跡



陶器土器 (考古資料)
飛鳥山遺跡出土
平成23年(2011)年6月27日

水木田遺跡
(円筒上層式土器)



飛鳥山遺跡出土

水木田遺跡



水木田遺跡



水木田遺跡



最上熊ノ前遺跡



調査区近景・住居跡・土器出土状況



土器出土状況・土偶・石製品出土状況



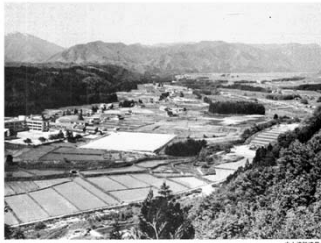
出土土器



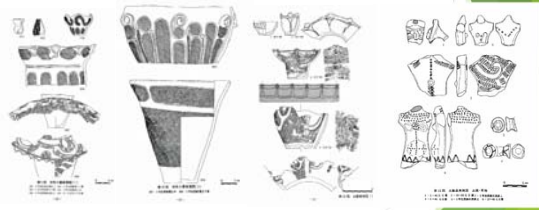
石冠状石製品・石笛



水上遺跡の遠景と調査区



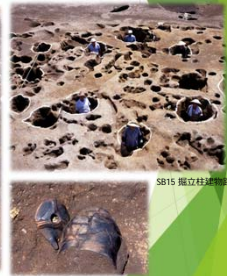
水上遺跡出土遺物



かっぱ遺跡



かっぱ遺跡



かっぱ遺跡



かっぱ遺跡



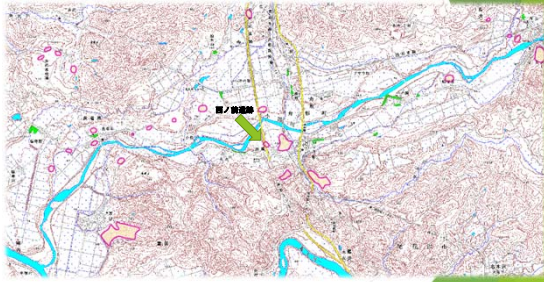
中期中葉の北陸系土器（野新田土器）



最上・北村山における遺跡の分布（西ノ前遺跡地）



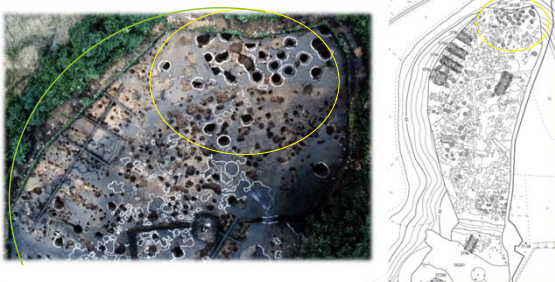
西ノ前遺跡の位置



西ノ前遺跡



西ノ前遺跡



西ノ前遺跡



西ノ前遺跡



西ノ前遺跡タイプの土偶たち（1）



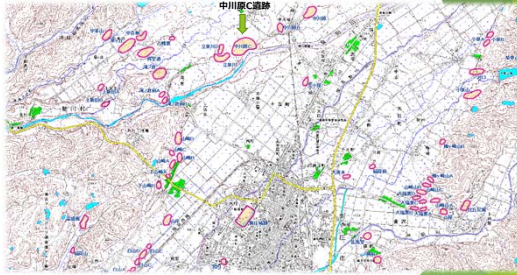
西ノ前遺跡タイプの土偶たち（2）



西ノ前土偶の活用



新庄盆地の遺跡の分布（新庄市）



中川原C遺跡



中川原C遺跡



中川原C遺跡



中川原C遺跡



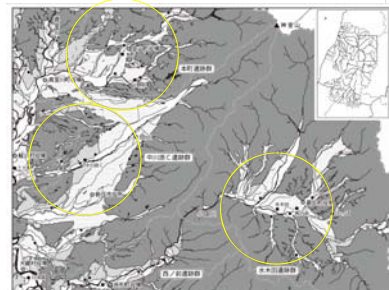
中川原C遺跡の土偶



中川原C遺跡土偶



最上盆地における縄文中期遺跡の分布圏（前掲論文）



遺跡の分布（金山町）



前期後葉～中期中葉の遺跡

—本町遺跡（1）—



前期後葉～中期中葉の遺跡

—本町遺跡（2）—



前期後葉～中期中葉の遺跡

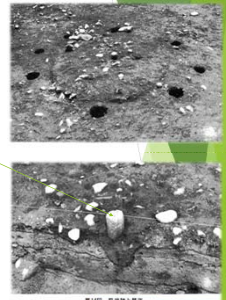
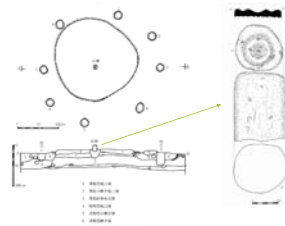
—本町遺跡（3）—



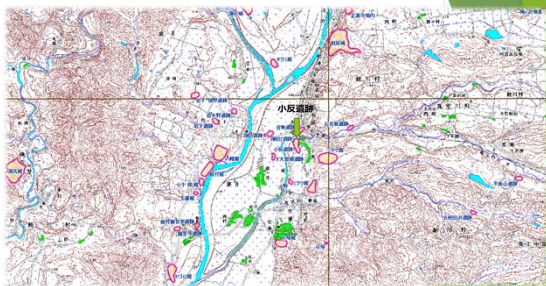
前期後葉～中期中葉の遺跡
一本町遺跡（4）



祭壇跡と石棒の出土状況



遺跡の分布（鮭川村）

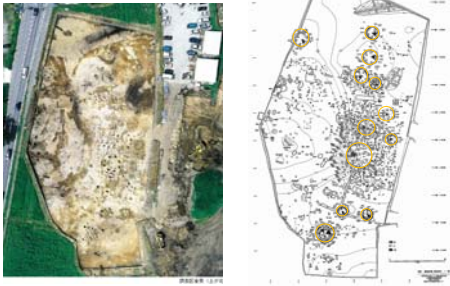


小反遺跡



調査2004年0224～0817
竪穴式住居1棟、土器土器1種、
野燧穴1基等、遺物125箱

小反遺跡全景・遺構配置状況



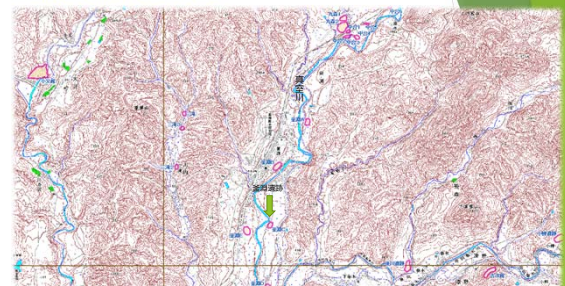
小反遺跡（竪穴建物14棟検出）



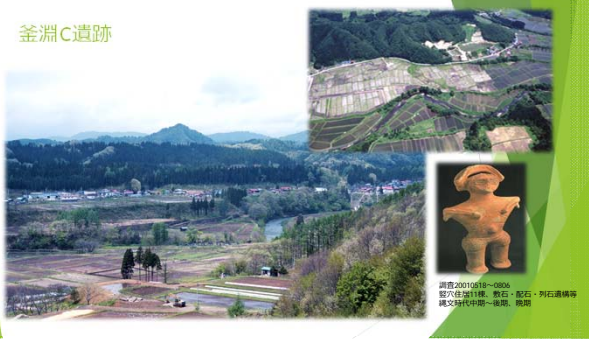
小反遺跡の遺構・遺物



遺跡の分布（真室川町）



釜淵C遺跡



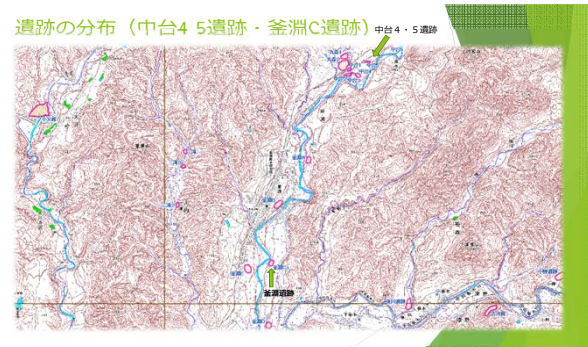
釜淵C遺跡



釜淵遺跡



遺跡の分布（中台4・5遺跡・釜淵C遺跡）中台4・5遺跡



中台4・5遺跡



中台4遺跡ST57



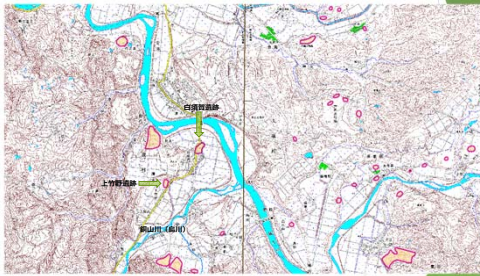
中台4遺跡ST58



中台4遺跡のST57・58住居の土器



遺跡の分布 (大蔵村白須賀遺跡)



白須賀遺跡・上竹野遺跡



白須賀遺跡



白須賀遺跡出土足形



(参考)



函館市の豊原4遺跡の「足形・手形付土製品」国の重要文化財 (縄文中期)